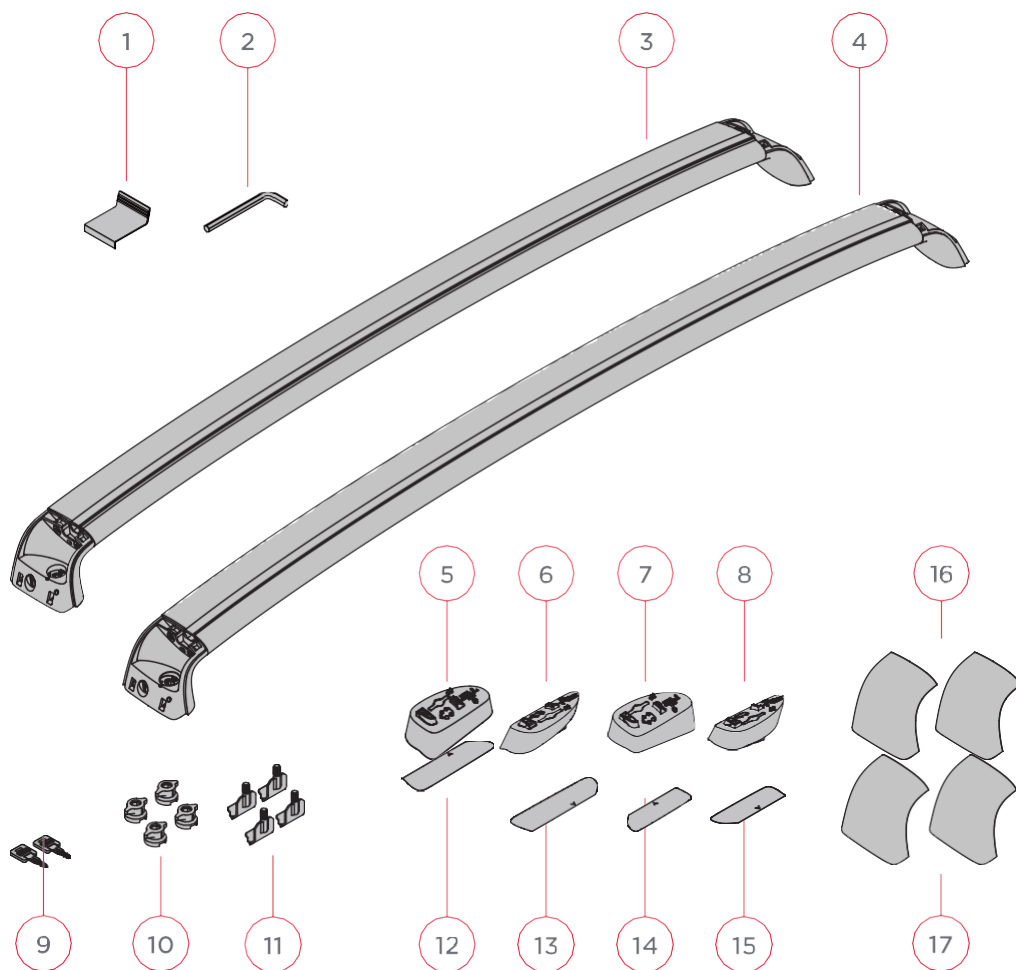


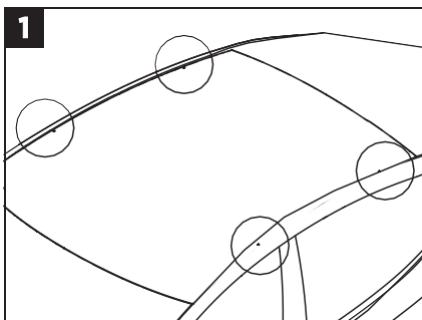


Model S 车顶行李架 车主手册

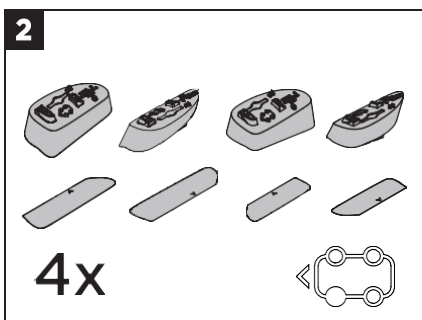


1. 卡子工具
2. 六角扳手
3. 后横梁
4. 前横梁
5. 前驾驶侧垫片
6. 前副驾驶侧垫片
7. 后驾驶侧垫片
8. 后副驾驶侧垫片
9. 钥匙
10. 蝶形螺帽
11. 推拉式卡子
12. 耐磨胶带（前驾驶侧）
13. 耐磨胶带（前副驾驶侧）
14. 耐磨胶带（后驾驶侧）
15. 耐磨胶带（后副驾驶侧）
16. 护盖（后横梁）
17. 护盖（前横梁）

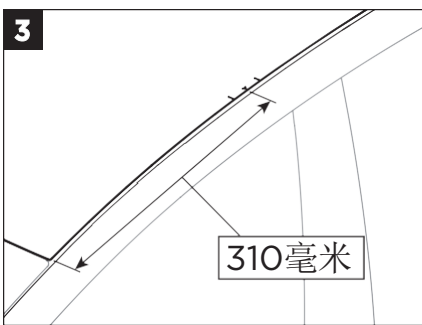
说明



彻底清洁玻璃上箭头位置周围的车顶区域。

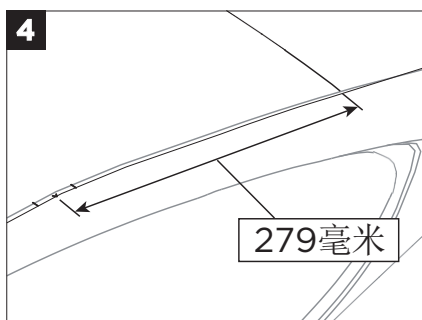


使用垫片（5-8）上的图示协助识别在车辆上的适当位置，然后将耐磨胶带（12-15）对齐垫片（5-8）。

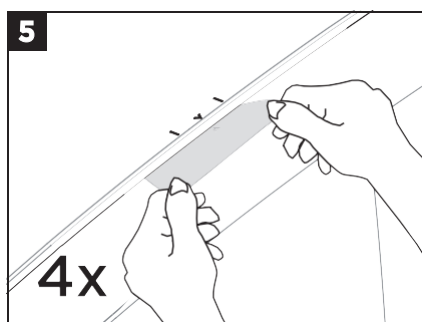


若要定位前方箭头，请从玻璃顶部前缘量起310毫米。

说明

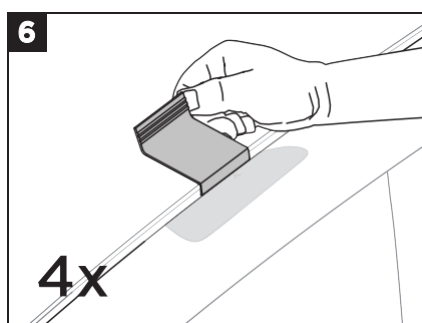


若要定位后方箭头，请从玻璃顶部后缘量起279毫米。



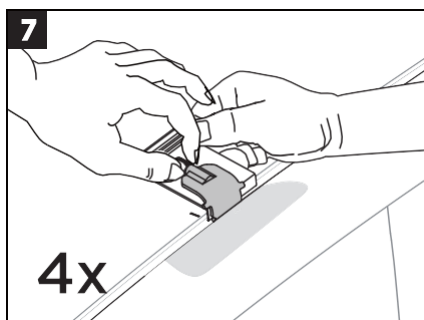
将玻璃上的箭头对齐耐磨胶带（12）上的箭头，然后将（12）耐磨胶带贴到车辆的前驾驶侧，同时将胶带的边缘对准装饰线的边缘。

对车辆的其他三个角重复进行上述步骤。

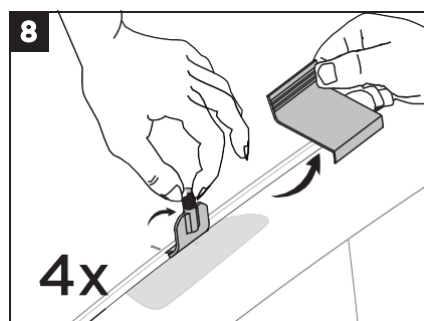


使用卡子工具（1），在箭头位置小心缩回橡胶垫片。

说明（续）

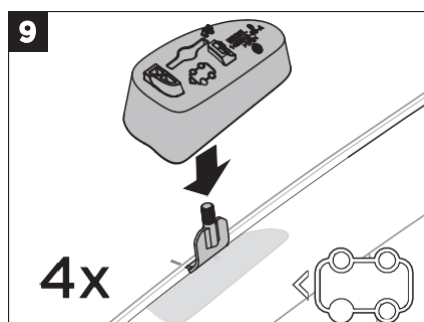


将卡子工具保持不动，然后在箭头位置插入推拉式卡子（11）。



取下卡子工具（1），并确定推拉式卡子（11）嵌入玻璃下方的金属承受端。上拉并摆动以确定正确嵌入。确定钩子的中央对齐箭头。

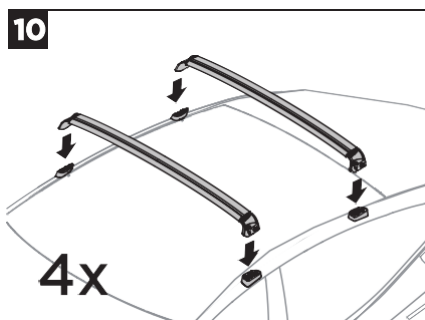
重复步骤4到6，在车辆的其他三个角安装推拉式卡子（11）。



将前驾驶侧垫片（5）放置在前驾驶侧的推拉式卡子上。使用图示来协助识别以及将正确的垫片（5-8）安装到正确的位置。

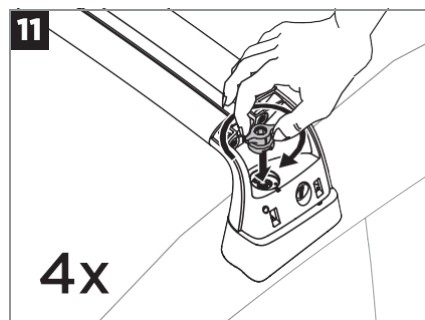
重复上述步骤，在车辆的其他三个角安装其余垫片（6-8）。

说明（续）

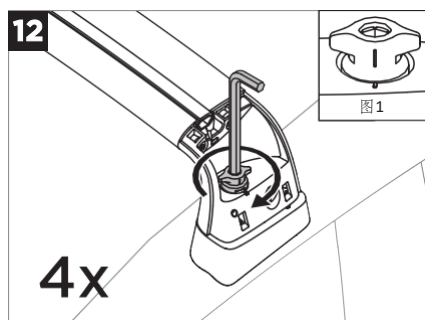


横梁安装：

确定所有 4 个推拉式卡子正确嵌入，正确对齐（步骤 5 至 6），并处于直立姿势。然后，将前、后横梁（3-4）小心放置在垫片上。



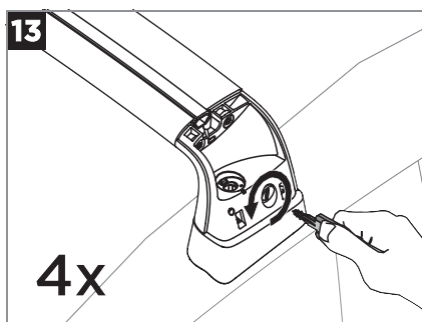
安装蝶形螺帽（10），然后在每个的基座上用手拧紧。



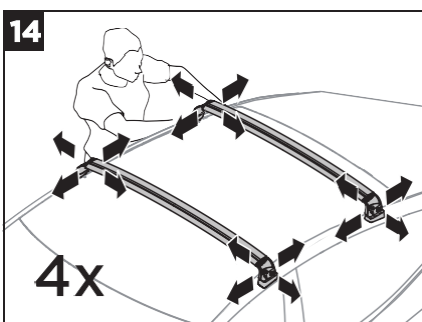
使用六角扳手（2）拧紧螺帽，直到基座牢牢贴附车辆为止。建议拧紧至 2.5-3.5Nm。若要确认基座是否正确完成安装，请向所有方向拉动以确定没有任何移动。为了锁定系统，基座上的标记必须对齐蝶形螺帽上的标记（请参阅图1）。

***过度拧紧可能会损坏玻璃。**

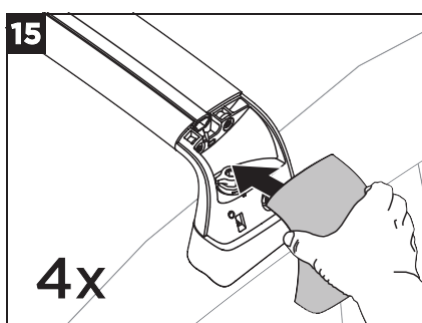
说明（续）



使用钥匙（9）锁住每个基座。



用力向各个方向拉动，测试前、后横梁是否安装牢固。



安装护盖。从底部边缘开始，将顶部按入到位。

Model S 车顶行李架车主手册

www.shop.tesla.cn

T E S L A