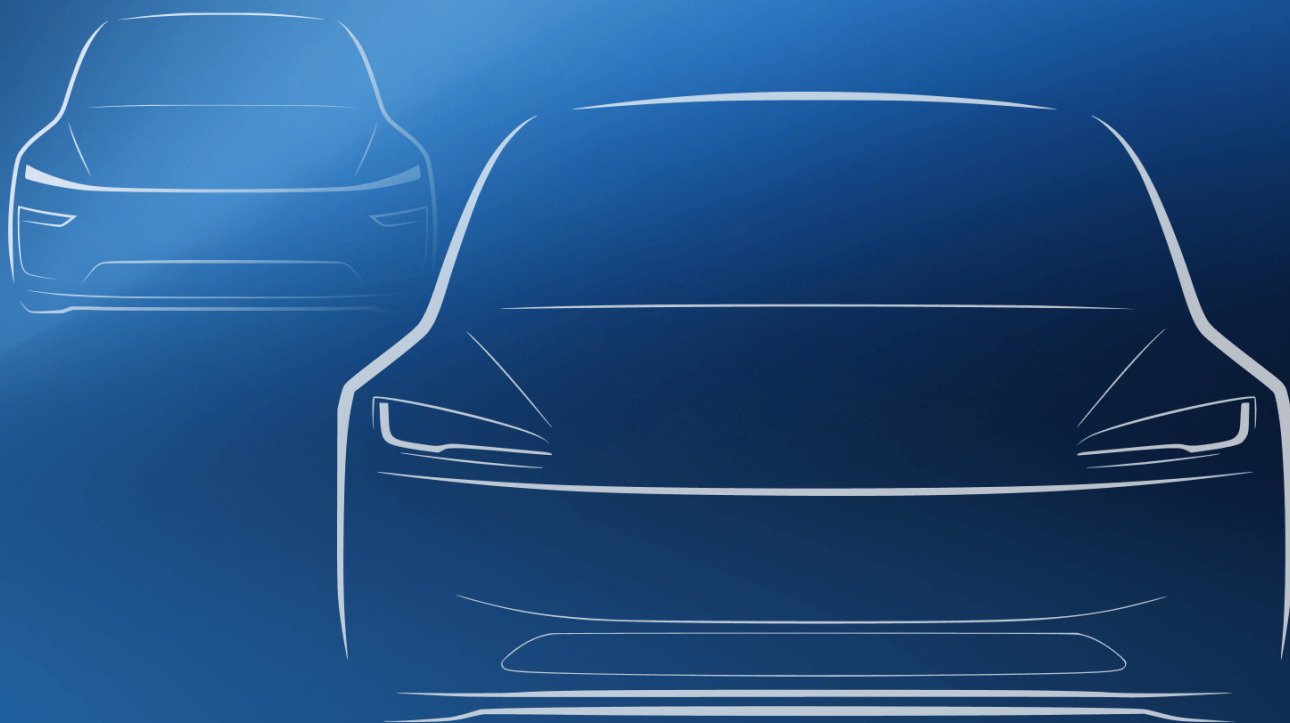


第三方 车辆检测报告

Vehicle Inspection Report



特斯拉关于车辆检测报告所使用标准的说明

1. 评估标准

特斯拉中国推荐使用T/CADA 17-2021 《二手纯电动乘用车鉴定评估技术规范》（以下“团标”）评估特斯拉二手纯电动乘用车，原因是相较于2013年的推荐性国标，团标是专门针对纯电动车的技术规范，是目前更新也更为合适的标准。

为方便相关人员准确地理解团标如何在特斯拉车辆上适用，特斯拉工程师们参照团标中的示意图在特斯拉主流车辆的结构图基础上做了标注。（请见下方附图）

2. 特别说明

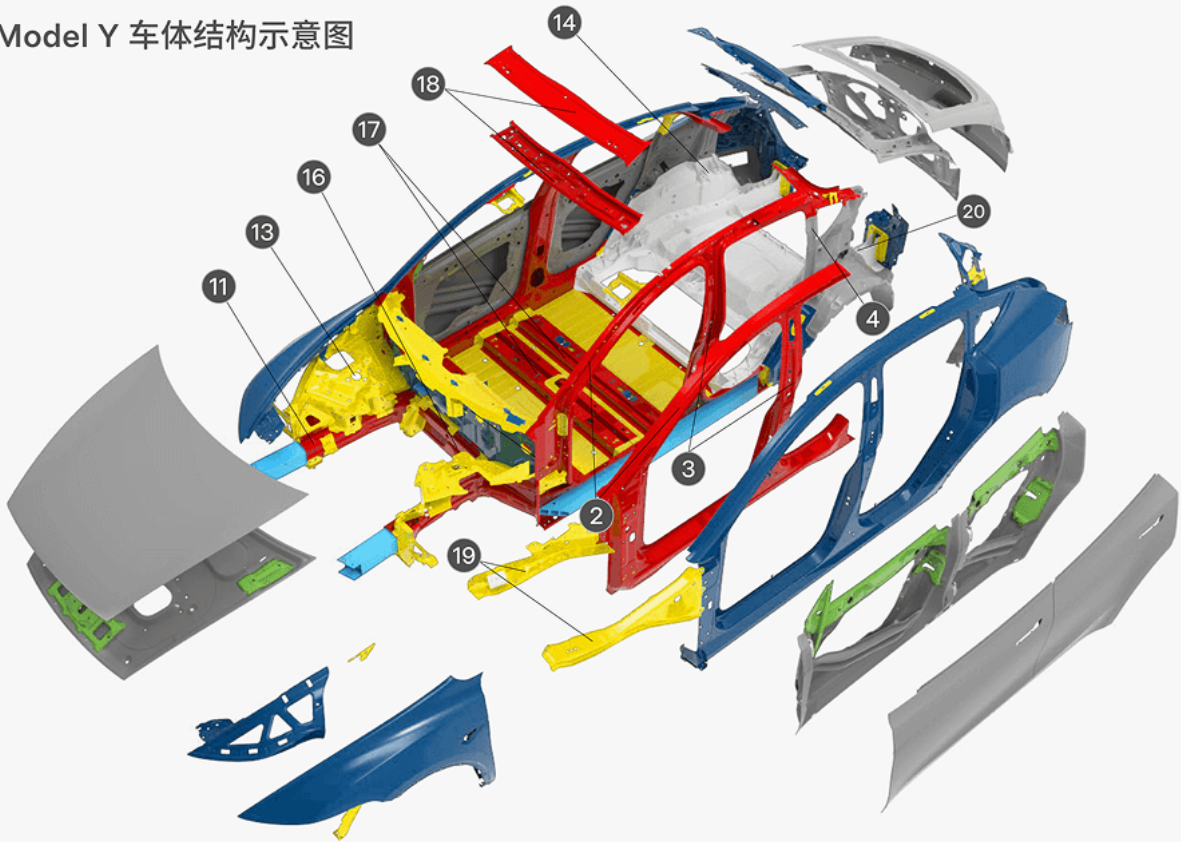
车辆检测报告是基于推荐的团标及车辆结构示意图作出，但限于检测项目及二手车信息可获取有限等原因，无法做到不计成本的全面检测，也不能保证完全准确无误，仅供满足二手车交易参考。我们保留对检测报告作补正、说明的权利。

二手车检测评估结果可能因使用的标准不同而异，也可能因检测人员对标准及车辆部件/痕迹的理解认知不同而异。特斯拉不对基于其他标准下做出的检测评估结论承担任何解释说明义务。

购买二手车需要一定的车辆知识，请您仔细考虑后购买。

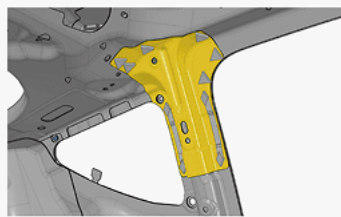
附：车体结构示意图

Model Y 车体结构示意图

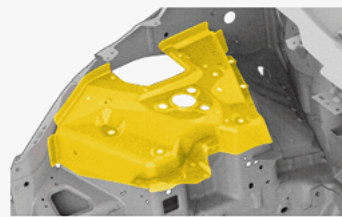


铸造铝
 挤制铝
 5系铝合金
 6系铝合金
 软钢
 高强度钢
 超高强度钢

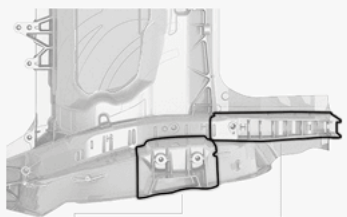
- | | | | | |
|----------------|---------------|-----------|-----------------|---------------|
| ① 车体外缘左右对称 (略) | ② 左A柱 | ③ 左B柱 | ④ 左C柱 | ⑤ 左D柱 (无) |
| ⑥ 右A柱 (略) | ⑦ 右B柱 (略) | ⑧ 右C柱 (略) | ⑨ 右D柱 (无) | ⑩ 左前纵梁 (略) |
| ⑪ 右前纵梁 | ⑫ 左前减震支撑座 (略) | ⑬ 右前减震支撑座 | ⑭ 右后减震支撑座 | ⑮ 左后减震支撑座 (略) |
| ⑯ 前围板部位 | ⑰ 车身地板部位 | ⑱ 车顶横梁 | ⑲ 左前纵梁上边梁 (右侧略) | ⑳ 左后纵梁 (右侧略) |



④ 左C柱



⑫ 左前减震支撑座



⑮ 左后减震支撑座 ⑳ 左后纵梁



“车身侧外件”，软钢，属车身面板，非结构件。
允许按官方维修程序切割更换，不影响车辆安全性能。

· 基于Model Y 2025+车身部件标示,其他年份产车型可能存在区别,但照此参考可满足二手车检测目的。
 · 本车型ABC柱部位为多层结构,仅上图标注的内层超高强度钢。18, 19, 20为团标范围外增加。
 · 本图仅供二手车检测使用,特斯拉保留法规内的解释权。

由第三方专业机构独立检测评估后出具

基本信息

品牌车型 特斯拉 Model Y 2025

车身颜色 灰色

车架号 LRWYGCFJ5SC908152 表显里程 21986公里

车辆类型 小型普通客车

使用性质 非营运

初登日期 2025.03.06

出厂日期 2025.02

检测师信息

检测内容 二手车认证检测

检测日期 2026-04-10

报告出具日期 2026-04-11

检测师 王振



扫描查看全部照片

检测车辆照片



左前45°



右后45°



中控台



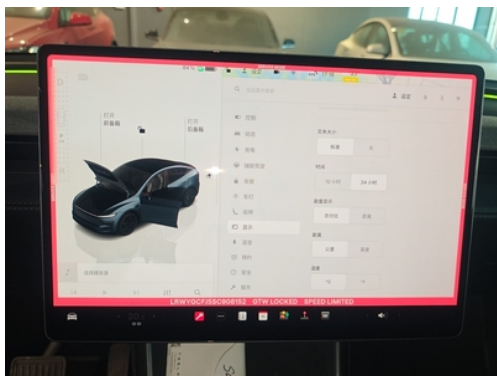
后排座椅



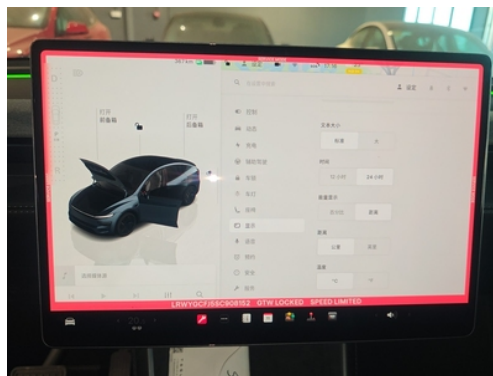
车顶棚天窗



主驾座椅



车机控制屏幕1



车机控制屏幕2



副驾座椅

委托检测项

检测结果为

非重大事故 · 非火烧 · 非泡水 · 无结构性损伤

车辆检出关注部位

- 左前
- 左后
- 正后
- 右后
- 右前
- 正前
- 底部



维修检测	检测38项, 关注0项 ✓
火烧检测	检测18项, 关注0项 ✓
泡水检测	检测39项, 关注0项 ✓
外观检测	检测66项, 关注0项 ✓
内饰检测	检测51项, 关注0项 ✓
灯光及电器检测	检测34项, 关注0项 ✓
底盘检测	检测21项, 关注0项 ✓

维修检测

【检测目标】 检测以下项目是否存在变形、钣金、烧焊、切割等痕迹。

【认定标准】 由于严重撞击等外力作用而造成的车辆结构件存在变形、钣金、烧焊、切割等其中任何一种或几种的变化情况。车辆的结构部件请见厂家标注的车身结构示意图。

维修检测38项，检出（关注项）0项

✓ 前防撞梁	正常	✓ 前备箱	正常	✓ 左前照灯框架	正常
✓ 左前框架支架	正常	✓ 左前纵梁	正常	✓ 左前纵梁上边梁	正常
✓ 左前减震支撑座	正常	✓ 前围板部位	正常	✓ 车顶横梁	正常
✓ 左A柱	正常	✓ 左B柱	正常	✓ 左C柱	正常
✓ 左后翼子板内骨架	正常	✓ 左后减震支撑座	正常	✓ 左后纵梁	正常
✓ 左后框架支架	正常	✓ 左后导水槽	正常	✓ 行李箱底板	正常
✓ 后围板	正常	✓ 后防撞梁	正常	✓ 车身底板部位	正常
✓ 左尾灯框架	正常	✓ 右尾灯框架	正常	✓ 右后导水槽	正常
✓ 右后框架支架	正常	✓ 右后纵梁	正常	✓ 右后翼子板内骨架	正常
✓ 右后减震支撑座	正常	✓ 右A柱	正常	✓ 右B柱	正常
✓ 右C柱	正常	✓ 右前减震支撑座	正常	✓ 右前纵梁上边梁	正常
✓ 右前纵梁	正常	✓ 右前框架支架	正常	✓ 右前照灯框架	正常
✓ 主驾气囊	正常	✓ 副驾气囊	正常		

火烧检测

【检测目标】 检测以下项目是否出现经燃烧、炙烤等高温作用后呈现烟熏、碳化、受热变形等状况。

【认定标准】 根据减震器支撑座、发动机舱、车身线束、发动机舱内管路、行李箱舱等部位存在烟熏、碳化、受热变形任一情况，来综合判断车辆是否符合标准中关于火烧车缺陷状态的认定标准。

火烧检测18项，检出（关注项）0项

✓ 可拆水箱框架	正常	✓ 机舱内管路	正常	✓ 前围板隔音棉	正常
✓ 逆变器(壳体)	正常	✓ 驱动电机(壳体)	正常	✓ 机舱内线束	正常
✓ 左前照灯框架	正常	✓ 左前减震支撑座	正常	✓ 左尾灯框架	正常
✓ 左后减震支撑座	正常	✓ 右后减震支撑座	正常	✓ 右尾灯框架	正常
✓ 右前照灯框架	正常	✓ 右前减震支撑座	正常	✓ 行李箱底板	正常
✓ 仪表台	正常	✓ 车身底板部位	正常	✓ 动力电池(壳体)	正常

泡水检测

【检测目标】 检测以下项目是否存在泥沙、水印、锈蚀、霉斑、泡水修复等痕迹。

【检测标准】 根据座椅滑轨、安全带、座椅坐垫底部、车顶篷、行李箱、保险丝盒、发动机舱、12V供电底座、地胶(毯)、转向柱、柱夹层及周边、驾驶室内控制单元等发现有明显的泡水迹象(例如:含泥沙、水印、锈蚀、霉斑等情况,因潮湿导致的浮锈除外),来综合判断车辆是否符合标准中关于泡水车缺陷状态的认定标准。

泡水检测39项, 检出(关注项)0项

✓ 前行李舱保险丝盒	正常	✓ 机舱内线束	正常	✓ 前后逆变器	正常
✓ 前备箱	正常	✓ 车顶篷	正常	✓ OBD接口	正常
✓ 12V供电底座	正常	✓ 仪表台骨架	正常	✓ 转向柱	正常
✓ 前排空调出风口	正常	✓ 扬声器	正常	✓ 地胶(毯)	正常
✓ 主驾安全带	正常	✓ 主驾安全带卡扣	正常	✓ 主驾坐垫下方铁皮	正常
✓ 主驾座椅滑轨	正常	✓ 左A柱夹层及周边	正常	✓ 左B柱夹层及周边	正常
✓ 左C柱夹层及周边	正常	✓ 左后安全带	正常	✓ 左后安全带卡扣	正常
✓ 座椅坐垫底部	正常	✓ 后排座椅滑轨	无此部件	✓ 后排空调出风口	正常
✓ 驾驶舱内控制单元	正常	✓ 驾驶室内保险丝盒	无此部件	✓ 驾驶室内线束	正常
✓ 副驾安全带	正常	✓ 副驾安全带卡扣	正常	✓ 副驾坐垫下方铁皮	正常
✓ 副驾座椅滑轨	正常	✓ 右A柱夹层及周边	正常	✓ 右B柱夹层及周边	正常
✓ 右C柱夹层及周边	正常	✓ 右后安全带	正常	✓ 右后安全带卡扣	正常
✓ 行李箱保险丝盒	无此部件	✓ 行李箱底板	正常	✓ 车身底板部位	正常

外观检测

【检测目标】 检测以下项目是否存在凹陷、锈蚀、破损、更换、钣金、电子坑、腻子开裂、色差、胶体老化开裂、改装等痕迹。

【检测标准】 如检测项目中出现上方的目标痕迹，则判定为关注项。

外观检测66项，检出（关注项）0项

✓ 前备箱盖	正常	✓ 前备箱盖铰链	正常	✓ 进气格栅（中网）	正常
✓ 可拆水箱框架	正常	✓ 可拆水箱上支架	正常	✓ 前保险杠	正常
✓ 前挡风玻璃	正常	✓ 前风挡下沿	正常	✓ 车顶	正常
✓ 天窗	正常	✓ 车身侧外件（左A柱外）	正常	✓ 车身侧外件（左B柱外）	正常
✓ 车身侧外件（左C柱外）	正常	✓ 左车外后视镜	正常	✓ 左前吸能盒	正常
✓ 左前翼子板	正常	✓ 左前翼子板支架	正常	✓ 左前照灯总成	正常
✓ 左前雾灯	正常	✓ 左前三角玻璃	无此部件	✓ 左前车窗玻璃	正常
✓ 左前车门	正常	✓ 左前车门铰链	正常	✓ 左前车门密封条	正常
✓ 左前车门外拉手	正常	✓ 左后车窗玻璃	正常	✓ 左后三角玻璃	正常
✓ 左后车门	正常	✓ 左后车门铰链	正常	✓ 左后车门密封条	正常
✓ 左后车门外拉手	正常	✓ 左后翼子板	正常	✓ 左后尾灯总成	正常
✓ 充电接口及盖板	正常	✓ 高位刹车灯	正常	✓ 后保险杠	正常
✓ 后挡风玻璃	正常	✓ 后风挡下沿	正常	✓ 后雾灯	正常
✓ 后备箱盖	正常	✓ 行李箱盖铰链	正常	✓ 行李箱盖内衬	正常
✓ 行李箱密封条	正常	✓ 右后尾灯总成	正常	✓ 右后翼子板	正常
✓ 右后三角玻璃	正常	✓ 右后车窗玻璃	正常	✓ 右后车门	正常
✓ 右后车门铰链	正常	✓ 右后车门密封条	正常	✓ 右后车门外拉手	正常
✓ 右前三角玻璃	无此部件	✓ 右前车窗玻璃	正常	✓ 右前车门	正常
✓ 右前车门铰链	正常	✓ 右前车门密封条	正常	✓ 右前车门外拉手	正常
✓ 右车外后视镜	正常	✓ 车身侧外件（右A柱外）	正常	✓ 车身侧外件（右B柱外）	正常

外观检测66项, 检出(关注项)0项

✓ 车身侧外件(右C柱外)	正常	✓ 右前翼子板	正常	✓ 右前翼子板支架	正常
✓ 右前照灯总成	正常	✓ 右前吸能盒	正常	✓ 右前雾灯	正常

内饰检测

【检测目标】 检测以下项目是否存在破损、变形、脏污、划痕、缺失、更换、改装、烟头烫伤等痕迹。

【检测标准】 如检测项目中出现上方的目标痕迹，则判定为关注项。

内饰检测51项，检出（关注项）0项

✓ 车顶篷	正常	✓ 车内后视镜	正常	✓ 12V供电底座	正常
✓ 充电盖开关	正常	✓ 挡把手柄	正常	✓ 地胶(毯)	正常
✓ 方向盘	正常	✓ 扶手箱	正常	✓ 仪表台	正常
✓ 前排空调出风口	正常	✓ 手套箱	正常	✓ 膝部气囊	无此部件
✓ 车机控制屏幕	正常	✓ 主驾气囊	正常	✓ 主驾遮阳板	正常
✓ 主驾安全带	正常	✓ 主驾座椅	正常	✓ 主驾座椅气囊	正常
✓ 驻车制动	正常	✓ 左A柱内饰板	正常	✓ 左B柱内饰板	正常
✓ 左C柱内饰板	正常	✓ 左侧气帘	正常	✓ 左前车门内侧开关控制按键	正常
✓ 左前车门内饰板	正常	✓ 左后安全带	正常	✓ 左后座椅	正常
✓ 左后车门内侧开关控制按键	正常	✓ 左后车门内饰板	正常	✓ 后排空调出风口	正常
✓ 后排座椅中央扶手	正常	✓ 左后翼子板内饰板	正常	✓ 后围板饰板	正常
✓ 随车工具	正常	✓ 行李箱储物隔板	无此部件	✓ 右A柱内饰板	正常
✓ 右B柱内饰板	正常	✓ 右C柱内饰板	正常	✓ 右后车门内侧开关控制按键	正常
✓ 右后车门内饰板	正常	✓ 右后翼子板内饰板	正常	✓ 右后座椅	正常
✓ 右前车门内侧开关控制按键	正常	✓ 右前车门内饰板	正常	✓ 右后安全带	正常
✓ 右侧气帘	正常	✓ 副驾安全带	正常	✓ 副驾气囊	正常
✓ 副驾遮阳板	正常	✓ 副驾座椅	正常	✓ 副驾座椅气囊	正常

灯光及电器系统检测

【检测目标】 检测以下项目是否存在异响、卡滞、故障等现象，如有，应修复后再进行检测。

【检测标准】 如检测项目中出现上方的目标现象，则判定为关注项。

灯光及电器系统检测34项，检出（关注项）0项

✓ 中控锁	正常	✓ ABS	正常	✓ 车外后视镜	正常
✓ 充电接口及盖板	正常	✓ 多功能方向盘	正常	✓ 方向盘加热	正常
✓ 喇叭	正常	✓ 前风挡雨刷器	正常	✓ 蓄电池	正常
✓ 影音设备	正常	✓ 导航	正常	✓ 危险警示灯	正常
✓ 后备箱开启方式	正常	✓ 空调	正常	✓ 主驾座椅调节方式	正常
✓ 主驾座椅功能	正常	✓ 左前车窗升降开关	正常	✓ 左前雾灯	正常
✓ 左前照灯总成	正常	✓ 左前转向灯	正常	✓ 左后车窗升降开关	正常
✓ 后排座椅功能	正常	✓ 高位刹车灯	正常	✓ 后雾灯	正常
✓ 刹车灯	正常	✓ 倒车灯	正常	✓ 倒车雷达	正常
✓ 倒车影像	正常	✓ 右后车窗升降开关	正常	✓ 右前车窗升降开关	正常
✓ 副驾座椅调节方式	正常	✓ 右前雾灯	正常	✓ 右前照灯总成	正常
✓ 右前转向灯	正常				

底盘检测

【检测目标】 检测以下项目是否存在锈蚀、变形、改装、更换、异响、漏油、故障、剐蹭、鼓包等痕迹。

【检测标准】 如检测项目中出现上方的目标痕迹，则判定为关注项。

底盘检测21项，检出（关注项）0项

✓ 左前轮胎	正常	✓ 右前轮胎	正常	✓ 左前轮毂	正常
✓ 右前轮毂	正常	✓ 左前刹车盘	正常	✓ 右前刹车盘	正常
✓ 左前刹车卡钳	正常	✓ 右前刹车卡钳	正常	✓ 左前转向横拉杆	正常
✓ 右前转向横拉杆	正常	✓ 左前转向外球头	正常	✓ 右前转向外球头	正常
✓ 左后轮胎	正常	✓ 右后轮胎	正常	✓ 左后轮毂	正常
✓ 右后轮毂	正常	✓ 左后刹车盘	正常	✓ 右后刹车盘	正常
✓ 左后刹车卡钳	正常	✓ 右后刹车卡钳	正常	✓ 底盘护板	正常

检测员备注(其他应当提醒购车人注意的车辆情况)

车辆检测报告基于行业一般可检项目，并非拆解式逐件检测，也非对车辆历史的全面考古。检测师通过专业尽职的检测后形成此报告，但无法不惜成本追求脱离交易必要的高度准确性，仅供参考。如您有任何疑问，我们乐意提供解答与补正。

特斯拉工单综述

检测人员于检测日查看了特斯拉公司系统内保存的全部维修记录

为方便购车人理解，现综述如下：

- 1) 2025年，前杠喷漆；
右前直臂、右前弯臂、右前轮眉更换；
- 2) 2026年1月特斯拉官方进行二手车整备，项目为：右后车门、后杠、前杠、左后车门喷漆；
左前轮眉、左侧底大边饰板更换；

附件一：车辆外观照片

漆面照片



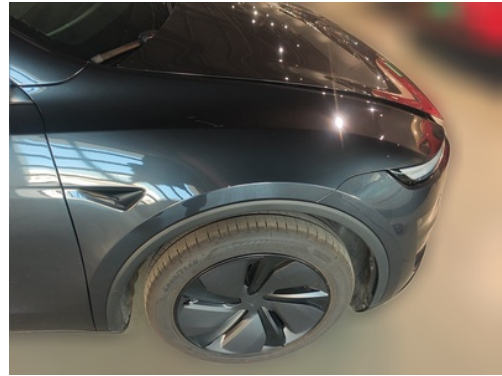
发动机舱盖



行李箱盖



左前翼子板



右前翼子板



左前车门



右前车门

附件一：车辆外观照片

漆面照片



左后车门



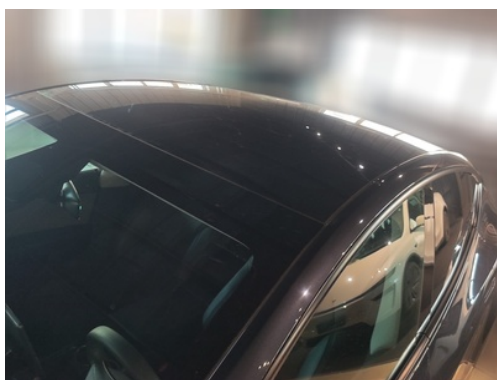
右后车门



左后翼子板



右后翼子板



车顶