

第三方 检测报告

基本信息

品牌车型	特斯拉 Model Y 2021	车身颜色	白色
车架号	LRWYGCEE8MC005002	表显里程	29882公里
使用性质	非营运	初登日期	2021.02.25
车辆类型	小型普通客车	检测内容	二手车认证检测
		出厂日期	2021.02
		检测日期	2025.11.15

委托检测项

- 🔧 维修检测 (49项)
- 🔥 火烧检测 (18项)
- 💧 泡水检测 (40项)
- 🚗 外观检测 (109项)
- 🛋️ 内饰检测 (52项)
- 💡 灯光及电器检测 (40项)
- 🚘 底盘检测 (21项)
- 🔑 启动检测 (10项)

检测结果为

非重大事故 · 非火烧 · 非泡水 · 无结构性损伤

检测师信息

报告出具日期 2025-11-15 检测师 谢伦伦



扫描查看全部照片

检测车辆照片



左前45°



右后45°



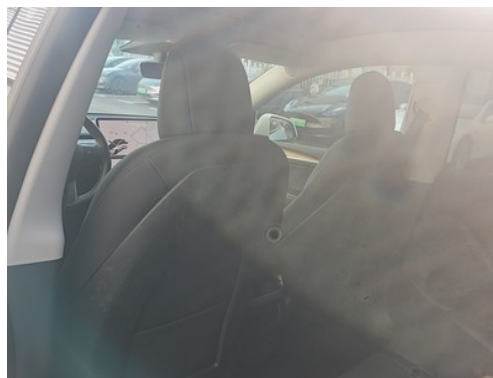
中控台



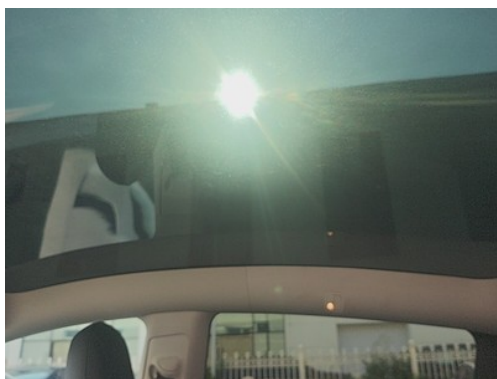
仪表盘



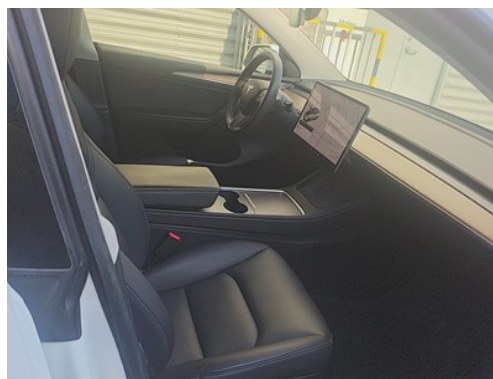
主副驾座椅(前排座椅)



后排座椅



车顶棚天窗



副驾驶座椅

维修检测

【维修检测标准】 根据检测项目中是否存在钣金修复、严重变形、切割、锈蚀锈透、胶体异常、封边不整等缺陷，来综合判断车辆是否存在事故风险。

【重大事故认定标准】 车身底板、行李箱底板、车顶、车顶边、纵梁、减震器座、行李箱隔板、防火墙、A/B/C/D柱内侧及封边、门槛梁存在钣金修复、严重变形、切割、锈蚀锈透等缺陷及气囊弹出均认定为重大事故车。

维修检测49项，异常2项，重大事故异常0项

✓ 前防撞梁	无维修痕迹	✓ 前备箱	无维修痕迹
✓ 左前照灯框架	无维修痕迹	✓ 左前纵梁	无维修痕迹
✓ 左前翼子板内骨架	无维修痕迹	✓ 左前减震器座	无维修痕迹
✓ 前围挡板（防火墙）	无维修痕迹	✓ 左车顶边	无维修痕迹
✓ 车顶	无维修痕迹	✓ 左前门槛梁	无维修痕迹
⚠ 左后门槛梁	变形	✓ 左底大边内侧	无维修痕迹
✓ 左A柱内侧及封边	无维修痕迹	✓ 左B柱内侧及封边	无维修痕迹
✓ 左C柱翼子板连接板	无维修痕迹	✓ 左C柱内侧及封边	无维修痕迹
✓ 左后翼子板	无维修痕迹	✓ 左后翼子板内骨架	无维修痕迹
✓ 左后减震器座	无维修痕迹	✓ 左后纵梁	无维修痕迹
✓ 左后导水槽	无维修痕迹	✓ 行李箱底板	无维修痕迹
✓ 行李箱底板四边	无维修痕迹	✓ 行李箱封边	无维修痕迹
✓ 行李箱隔板	无此部件	✓ 后围板	无维修痕迹
✓ 后防撞梁	无维修痕迹	✓ 车身底板	无维修痕迹
✓ 左尾灯框架	无维修痕迹	✓ 右尾灯框架	无维修痕迹
✓ 右后导水槽	无维修痕迹	✓ 右后纵梁	无维修痕迹
✓ 右后翼子板内骨架	无维修痕迹	✓ 右后减震器座	无维修痕迹
⚠ 右后翼子板	钣金修复	✓ 右后门槛梁	无维修痕迹
✓ 右前门槛梁	无维修痕迹	✓ 右底大边内侧	无维修痕迹

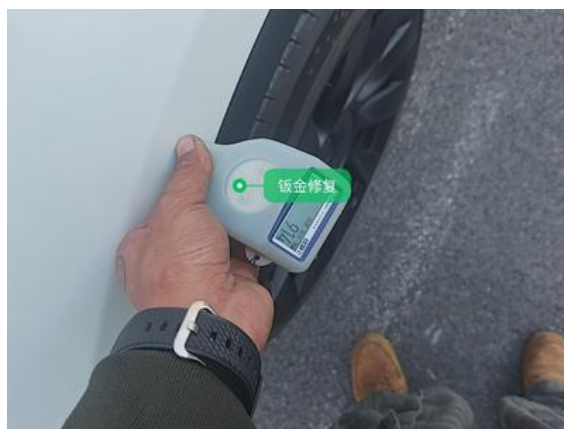
维修检测49项，异常2项，重大事故异常0项

✓ 右车顶边	无维修痕迹	✓ 右A柱内侧及封边	无维修痕迹
✓ 右B柱内侧及封边	无维修痕迹	✓ 右C柱翼子板连接板	无维修痕迹
✓ 右C柱内侧及封边	无维修痕迹	✓ 右前减震器座	无维修痕迹
✓ 右前翼子板内骨架	无维修痕迹	✓ 右前纵梁	无维修痕迹
✓ 右前照灯框架	无维修痕迹	✓ 主驾气囊	无维修痕迹
✓ 副驾气囊	无维修痕迹		

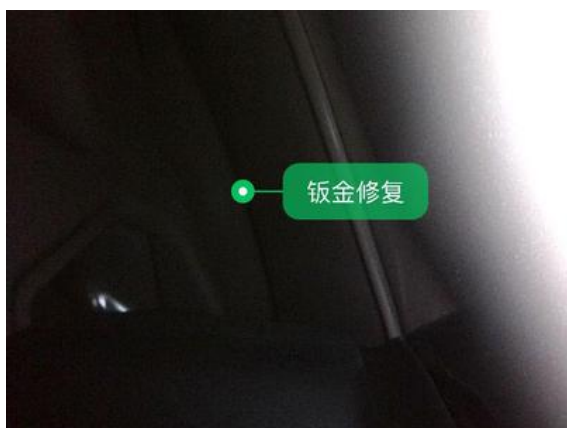
维修检测照片



左后门门槛:变形



右后翼子板:钣金修复



右后翼子板:钣金修复

火烧检测

【火烧检测标准】 根据检测项目中是否出现经燃烧、炙烤等高温作用后呈现烟熏、碳化、受热变形等情况，来综合判断车辆是否存在火烧风险。

【火烧车认定标准】 减震器座、发动机舱、车身线束、发动机舱内管路、行李箱舱等部位存在烟熏、碳化、受热变形任一情况，且单个部件缺陷面积大于等于0.3平方米，即认定为火烧车。

火烧检测18项，异常0项，火烧异常0项

✓ 可拆水箱框架	无火烧痕迹	✓ 机舱内管路	无火烧痕迹
✓ 防火墙隔音棉	无火烧痕迹	✓ 逆变器(壳体) (纯电检测项)	无火烧痕迹
✓ 驱动电机(壳体) (纯电检测项)	无火烧痕迹	✓ 机舱内线束	无火烧痕迹
✓ 左前照灯框架	无火烧痕迹	✓ 左前减震器座	无火烧痕迹
✓ 左尾灯框架	无火烧痕迹	✓ 左后减震器座	无火烧痕迹
✓ 行李箱底板四边	无火烧痕迹	✓ 右后减震器座	无火烧痕迹
✓ 右尾灯框架	无火烧痕迹	✓ 右前照灯框架	无火烧痕迹
✓ 右前减震器座	无火烧痕迹	✓ 仪表台	无火烧痕迹
✓ 车身底板	无火烧痕迹	✓ 动力电池(壳体) (纯电检测项)	无火烧痕迹

泡水检测

【泡水检测标准】 根据检测项目中是否出现泥沙、水印、锈蚀、霉斑、泡水修复等状态，来综合判断车辆是否存在泡水风险。

【泡水车认定标准】 座椅滑轨、安全带、座椅坐垫底部、车顶篷、行李箱、保险丝盒、发动机舱、12V供电底座、地胶（毯）、转向柱、柱夹层及周边，驾驶室内控制单元等发现有明显的泡水迹象（例如：含泥沙、水印、锈蚀、霉斑等情况），若存在三种或大于三种情况，即认定为泡水车（因潮湿导致的浮锈除外）。

泡水检测40项，无异常项

✓ 前行李舱保险丝盒	无泡水痕迹	✓ 机舱内线束	无泡水痕迹
✓ 前后逆变器	无泡水痕迹	✓ 前备箱	无泡水痕迹
✓ 车顶篷	无泡水痕迹	✓ OBD接口	无泡水痕迹
✓ 12V供电底座	无泡水痕迹	✓ 仪表台骨架	无泡水痕迹
✓ 转向柱	无泡水痕迹	✓ 前排空调出风口	无泡水痕迹
✓ 扬声器	无泡水痕迹	✓ 地胶（毯）	无泡水痕迹
✓ 主驾安全带	无泡水痕迹	✓ 主驾安全带卡扣	无泡水痕迹
✓ 主驾坐垫下方铁皮	无泡水痕迹	✓ 主驾座椅滑轨	无泡水痕迹
✓ 左A柱夹层及周边	无泡水痕迹	✓ 左B柱夹层及周边	无泡水痕迹
✓ 左C柱夹层及周边	无泡水痕迹	✓ 左后安全带	无泡水痕迹
✓ 左后安全带卡扣	无泡水痕迹	✓ 座椅坐垫底部	无泡水痕迹
✓ 后排座椅滑轨	无此部件	✓ 后排空调出风口	无泡水痕迹
✓ 驾驶舱内控制单元	无泡水痕迹	✓ 驾驶室内保险丝盒	无此部件
✓ 驾驶室内线束	无泡水痕迹	✓ 副驾安全带	无泡水痕迹
✓ 副驾安全带卡扣	无泡水痕迹	✓ 副驾坐垫下方铁皮	无泡水痕迹
✓ 副驾座椅滑轨	无泡水痕迹	✓ 右A柱夹层及周边	无泡水痕迹
✓ 右B柱夹层及周边	无泡水痕迹	✓ 右C柱夹层及周边	无泡水痕迹

泡水检测40项, 无异常项

✓ 右后安全带	无泡水痕迹	✓ 右后安全带卡扣	无泡水痕迹
✓ 行李箱保险丝盒	无此部件	✓ 行李箱底板	无泡水痕迹
✓ 行李箱底板四边	无泡水痕迹	✓ 车身底板	无泡水痕迹

外观检测

【外观检测标准】 检测项目中如出现变形、锈蚀、雹子坑、腻子开裂、老化、胶体异常、胶体开裂、封边不整、缺失、改装、故障、磨损、进水、撕裂等缺陷状况，则判定为缺陷。

外观检测109项，异常2项

✓ 前备箱盖	正常	✓ 前备箱盖铰链	正常
✓ 进气格栅(中网)	正常	✓ 可拆水箱框架	正常
✓ 可拆水箱上支架	正常	✓ 前保险杠	正常
✓ 前防撞梁	正常	✓ 前围挡板(防火墙)	正常
✓ 前挡风玻璃	正常	✓ 前风挡下沿	正常
✓ 车顶	正常	⚠ 天窗	更换
✓ 左A柱外侧	正常	✓ 左A柱内侧及封边	正常
✓ 左B柱外侧	无此部件	✓ 左B柱内侧及封边	正常
✓ 左C柱外侧	正常	✓ 左C柱内侧及封边	正常
✓ 左车顶边	正常	✓ 左车外后视镜	正常
✓ 左底大边	正常	✓ 左前减震器座	正常
✓ 左前吸能盒	正常	✓ 左前翼子板	正常
✓ 左前翼子板内骨架	正常	✓ 左前翼子板支架	正常
✓ 左前照灯框架	正常	✓ 左前纵梁	正常
✓ 左前纵梁连接板	正常	✓ 左前照灯总成	正常
✓ 左前雾灯	正常	✓ 左前三角玻璃	无此部件
✓ 左前车窗玻璃	正常	✓ 左前车门	正常
✓ 左前车门封边	正常	✓ 左前车门铰链	正常
✓ 左前车门密封条	正常	✓ 左前车门外拉手	正常

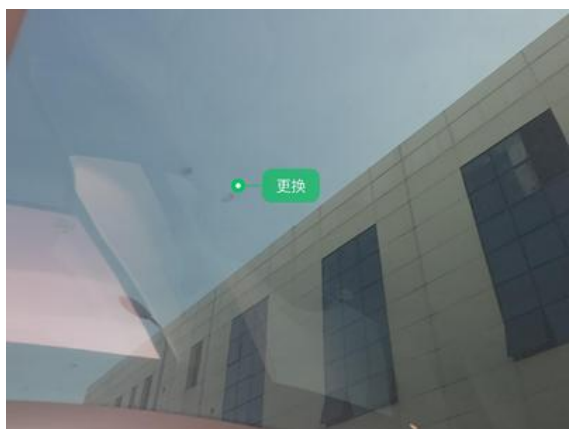
外观检测109项, 异常2项

✓ 左后车窗玻璃	正常	✓ 左后三角玻璃	正常
✓ 左后车门	正常	✓ 左后车门封边	正常
✓ 左后车门铰链	正常	✓ 左后车门密封条	正常
✓ 左后车门外拉手	正常	✓ 左后翼子板	正常
✓ 左后翼子板内骨架	正常	✓ 左后纵梁	正常
✓ 左后纵梁连接板	正常	✓ 左后减震器座	正常
✓ 左后导水槽	正常	✓ 左尾灯框架	正常
✓ 左后尾灯总成	正常	✓ 车身底板	正常
✓ 充电接口及盖板 纯电检测项	正常	✓ 高位刹车灯	正常
✓ 后保险杠	正常	✓ 后防撞梁	正常
✓ 后挡风玻璃	正常	✓ 后风挡下沿	正常
✓ 后围板	正常	✓ 后雾灯	正常
✓ 行李箱封边	正常	✓ 后备箱盖	正常
✓ 行李箱盖铰链	正常	✓ 行李箱盖内衬	正常
✓ 行李箱隔板	无此部件	✓ 行李箱密封条	正常
✓ 右尾灯框架	正常	✓ 右后尾灯总成	正常
✓ 右后导水槽	正常	✓ 右后纵梁	正常
✓ 右后纵梁连接板	正常	✓ 右后减震器座	正常
✓ 右后翼子板内骨架	正常	⚠ 右后翼子板	钣金修复
✓ 右后三角玻璃	正常	✓ 右后车窗玻璃	正常
✓ 右后车门	正常	✓ 右后车门封边	正常
✓ 右后车门铰链	正常	✓ 右后车门密封条	正常
✓ 右后车门外拉手	正常	✓ 右前三角玻璃	无此部件

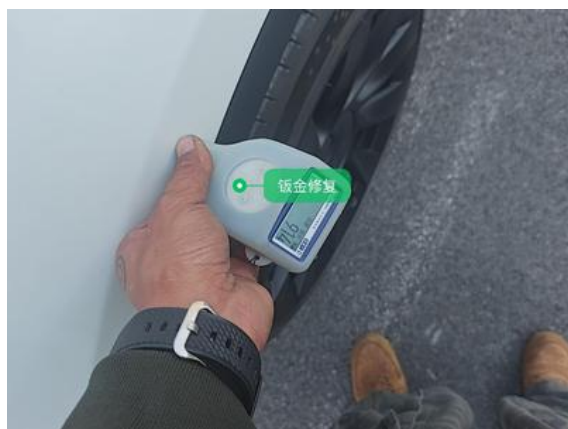
外观检测109项, 异常2项

✓ 右前车窗玻璃	正常	✓ 右前车门	正常
✓ 右前车门封边	正常	✓ 右前车门铰链	正常
✓ 右前车门密封条	正常	✓ 右前车门外拉手	正常
✓ 右车外后视镜	正常	✓ 右底大边	正常
✓ 右A柱外侧	正常	✓ 右A柱内侧及封边	正常
✓ 右B柱外侧	无此部件	✓ 右B柱内侧及封边	正常
✓ 右C柱外侧	正常	✓ 右C柱内侧及封边	正常
✓ 右车顶边	正常	✓ 右前翼子板	正常
✓ 右前减震器座	正常	✓ 右前翼子板内骨架	正常
✓ 右前翼子板支架	正常	✓ 右前纵梁	正常
✓ 右前纵梁连接板	正常	✓ 右前照灯框架	正常
✓ 右前照灯总成	正常	✓ 右前吸能盒	正常
✓ 右前雾灯	正常		

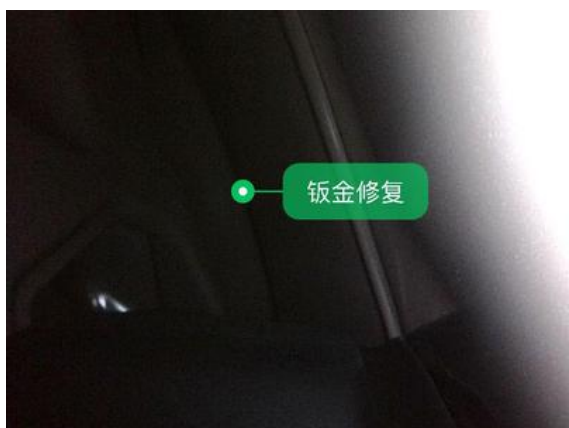
外观检测照片



天窗:更换



右后翼子板:钣金修复



右后翼子板:钣金修复

内饰检测

【内饰检测标准】 如检测项中出现更换、改装、缺失、故障、变形、修复痕迹等缺陷状况，则判断为缺陷。

内饰检测52项，异常0项

✓ 车顶篷	正常	✓ 车内后视镜	正常
✓ 12V供电底座	正常	✓ 充电盖开关 纯电检测项	正常
✓ 挡把手柄	正常	✓ 地胶(毯)	正常
✓ 方向盘	正常	✓ 扶手箱	正常
✓ 仪表台	正常	✓ 前排空调出风口	正常
✓ 手套箱	正常	✓ 膝部气囊	无此部件
✓ 仪表	正常	✓ 主驾气囊	正常
✓ 主驾遮阳板	正常	✓ 主驾安全带	正常
✓ 主驾座椅	正常	✓ 主驾座椅气囊	正常
✓ 驻车制动	正常	✓ 左A柱内饰板	正常
✓ 左B柱内饰板	正常	✓ 左C柱内饰板	正常
✓ 左侧气帘	正常	✓ 左前车门内侧扣手	正常
✓ 左前车门内饰板	正常	✓ 左后安全带	正常
✓ 左后座椅	正常	✓ 左后车门内侧扣手	正常
✓ 左后车门内饰板	正常	✓ 第三排座椅	无此部件
✓ 后排空调出风口	正常	✓ 后排座椅中央扶手	正常
✓ 左后翼子板内饰板	正常	✓ 后围板饰板	正常
✓ 随车工具	正常	✓ 行李箱储物隔板	无此部件
✓ 右A柱内饰板	正常	✓ 右B柱内饰板	正常
✓ 右C柱内饰板	正常	✓ 右后车门内侧扣手	正常
✓ 右后车门内饰板	正常	✓ 右后翼子板内饰板	正常

内饰检测52项, 异常0项

✓ 右后座椅	正常	✓ 右前车门内侧扣手	正常
✓ 右前车门内饰板	正常	✓ 右后安全带	正常
✓ 右侧气帘	正常	✓ 副驾安全带	正常
✓ 副驾气囊	正常	✓ 副驾遮阳板	正常
✓ 副驾座椅	正常	✓ 副驾座椅气囊	正常

灯光及电器系统检测

【灯光及电器系统检测标准】 如果检测项目中各部件功能出现故障、异响、卡滞问题, 则判定为缺陷。

灯光及电器系统检测40项, 异常0项

✓ 中控锁	正常	✓ ABS	正常
✓ 车外后视镜	正常	✓ 充电接口及盖板	正常
✓ 电动吸合门	无此部件	✓ 多功能方向盘	正常
✓ 方向盘加热	正常	✓ 喇叭	正常
✓ 前风挡雨刷器	正常	✓ 蓄电池	正常
✓ 影音设备	正常	✓ 导航	正常
✓ 危险警示灯	正常	✓ 天窗开关	无此部件
✓ 后备箱开启方式	正常	✓ 空调	正常
✓ 主驾座椅调节方式	正常	✓ 主驾座椅功能	正常
✓ 左前车窗升降开关	正常	✓ 左前雾灯	正常
✓ 左前照灯总成	正常	✓ 左前转向灯	正常
✓ 左后车窗升降开关	正常	✓ 左后车窗遮阳帘	正常
✓ 后风挡遮阳帘	正常	✓ 后排座椅功能	正常
✓ 高位刹车灯	正常	✓ 后雾灯	正常
✓ 刹车灯	正常	✓ 倒车灯	正常
✓ 倒车雷达	正常	✓ 倒车影像	正常
✓ 空气悬挂	无此部件	✓ 右后车窗升降开关	正常
✓ 右后车窗遮阳帘	正常	✓ 右前车窗升降开关	正常
✓ 副驾座椅调节方式	正常	✓ 右前雾灯	正常
✓ 右前照灯总成	正常	✓ 右前转向灯	正常

底盘检测

【底盘检测标准】 如检测项中出现锈蚀、变形、改装、更换、缺失、沉重、卡滞、漏油、异响、渗油、修复痕迹、故障、鼓包等缺陷状况，则判定为缺陷。

底盘检测21项，异常0项

✓ 左前轮胎	正常	✓ 右前轮胎	正常
✓ 左前轮毂	正常	✓ 右前轮毂	正常
✓ 左前刹车盘	正常	✓ 右前刹车盘	正常
✓ 左前刹车卡钳	正常	✓ 右前刹车卡钳	正常
✓ 左前转向横拉杆	正常	✓ 右前转向横拉杆	正常
✓ 左前转向外球头	正常	✓ 右前转向外球头	正常
✓ 左后轮胎	正常	✓ 右后轮胎	正常
✓ 左后轮毂	正常	✓ 右后轮毂	正常
✓ 左后刹车盘	正常	✓ 右后刹车盘	正常
✓ 左后刹车卡钳	正常	✓ 右后刹车卡钳	正常
✓ 底盘护板	正常		

启动检测

【启动检测标准】 如果检测项目中各部件存在故障、启动困难、无法启动等缺陷状况，则判定为缺陷。

启动检测10项，异常0项

✓ 仪表	正常	✓ ABS灯	正常
✓ ESP灯	正常	✓ 充电故障灯 <small>纯电检测项</small>	正常
✓ 电瓶故障灯	正常	✓ 启动上电	正常
✓ 气囊故障灯	正常	✓ 散热风扇	正常
✓ 水温灯	正常	✓ 四驱故障灯	正常

检测员备注(其他应当提醒购车人注意的车辆情况)

无特殊说明

特斯拉工单综述

检测人员于检测日查看了特斯拉公司系统内保存的全部维修记录，为方便购车人理解，现综述如下：

- 1) 2023年，天窗玻璃更换；
 - 2) 2024年，质保更换交流线束；
 - 3) 2025年11月特斯拉官方进行二手车整备，项目为：后杠、后保下段、右后视镜壳、左后车门、右后车门、左前车门、右前车门、前杠喷漆，右前轮眉、左后轮眉、右前门密封条更换；
- 以上维修工项，对应的部件和检修涉及区域会有正常的拆装痕迹，属于二手车正常痕迹。

附件一：车辆外观照片

漆面照片



发动机舱盖



行李箱盖



左前翼子板



右前翼子板



左前车门



右前车门

附件一：车辆外观照片

漆面照片



左后车门



右后车门



左后翼子板



右后翼子板



车顶